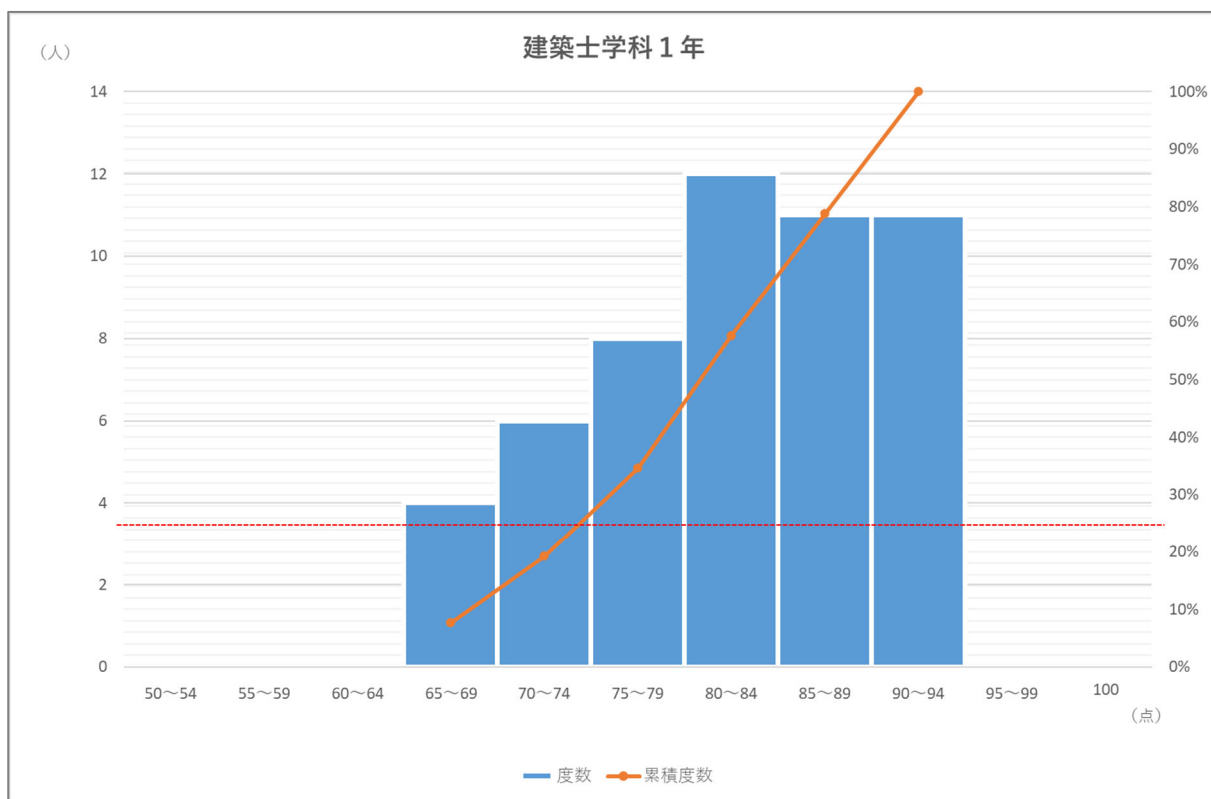


建築士学科 1年 (学生数 52名)



下位 4 分の 1 : 25%以下

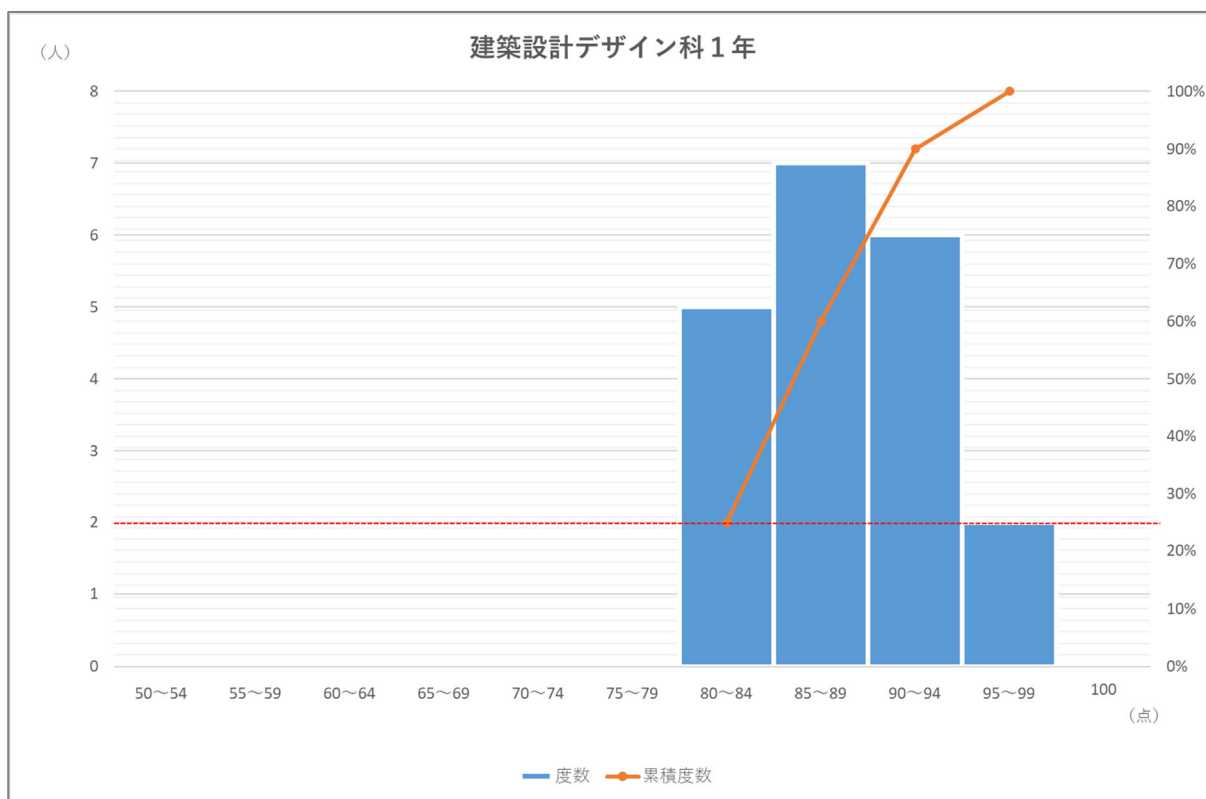
○ 令和 5 年度 後期

客観的な指標の算出方法											
履修科目の成績評価を点数化し、全科目の合計点の平均を算出する (100点満点で点数化)											
学科名	建築士学科 全体			学年	1	学生数	52 名				
成績の分布											
指標の 数値	50 ~54点	55 ~59点	60 ~64点	65 ~69点	70 ~74点	75 ~79点	80 ~84点	85 ~89点	90 ~94点	95 ~99点	100点
度数	0	0	0	4	6	8	12	11	11	0	0

下位 1 / 4 に該当する人数 13 人

下位 1 / 4 に該当する人数に該当する指標の数値 75 点以下

建築設計デザイン科 1年 (学生数 20名)



下位 4 分の 1 : 25%以下

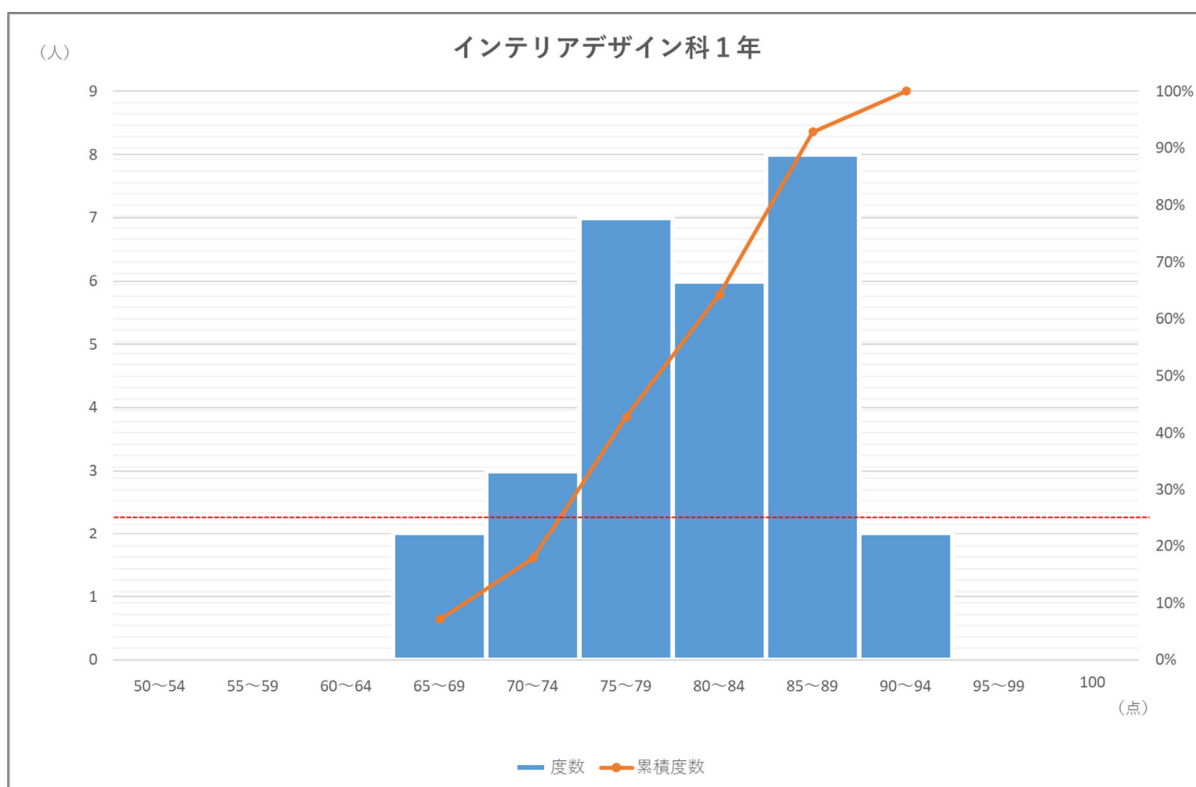
○ 令和 5 年度 後期

客観的な指標の算出方法											
履修科目の成績評価を点数化し、全科目の合計点の平均を算出する (100点満点で点数化)											
学科名	建築設計デザイン科			学年	1	学生数	20 名				
成績の分布											
指標の 数値	50 ~54点	55 ~59点	60 ~64点	65 ~69点	70 ~74点	75 ~79点	80 ~84点	85 ~89点	90 ~94点	95 ~99点	100点
度数	0	0	0	0	0	0	5	7	6	2	0

下位 1 / 4 に該当する人数 5 人

下位 1 / 4 に該当する人数に該当する指標の数値 78 点以下

インテリアデザイン科 1年 (学生数 28名)



下位 4 分の 1 : 25%以下

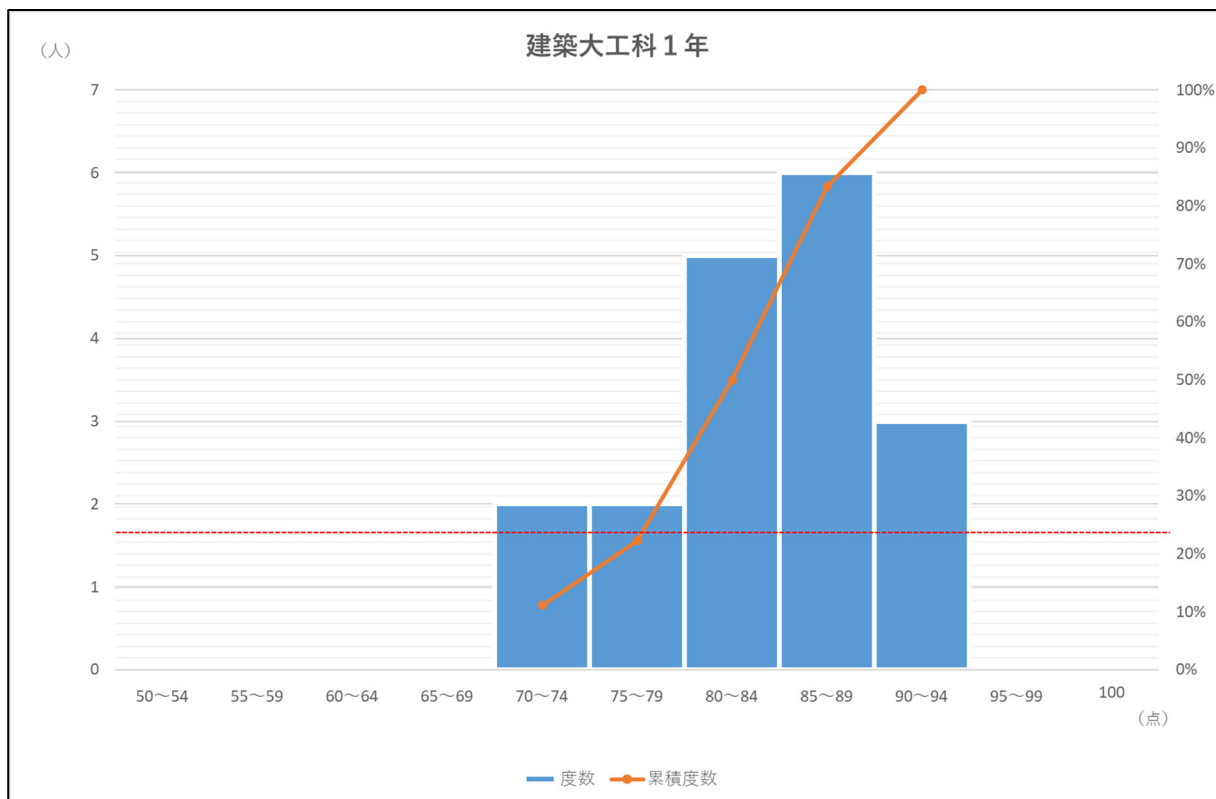
○ 令和 5 年度 後期

客観的な指標の算出方法											
履修科目の成績評価を点数化し、全科目の合計点の平均を算出する (100点満点で点数化)											
学科名	インテリアデザイン科			学年	1		学生数	28 名			
成績の分布											
指標の 数値	50 ~54点	55 ~59点	60 ~64点	65 ~69点	70 ~74点	75 ~79点	80 ~84点	85 ~89点	90 ~94点	95 ~99点	100点
度数	0	0	0	2	3	7	6	8	2	0	0

下位 1 / 4 に該当する人数 7 人

下位 1 / 4 に該当する人数に該当する指標の数値 76 点以下

建築大工科 1年 (学生数 18名)



下位 4 分の 1 : 25%以下

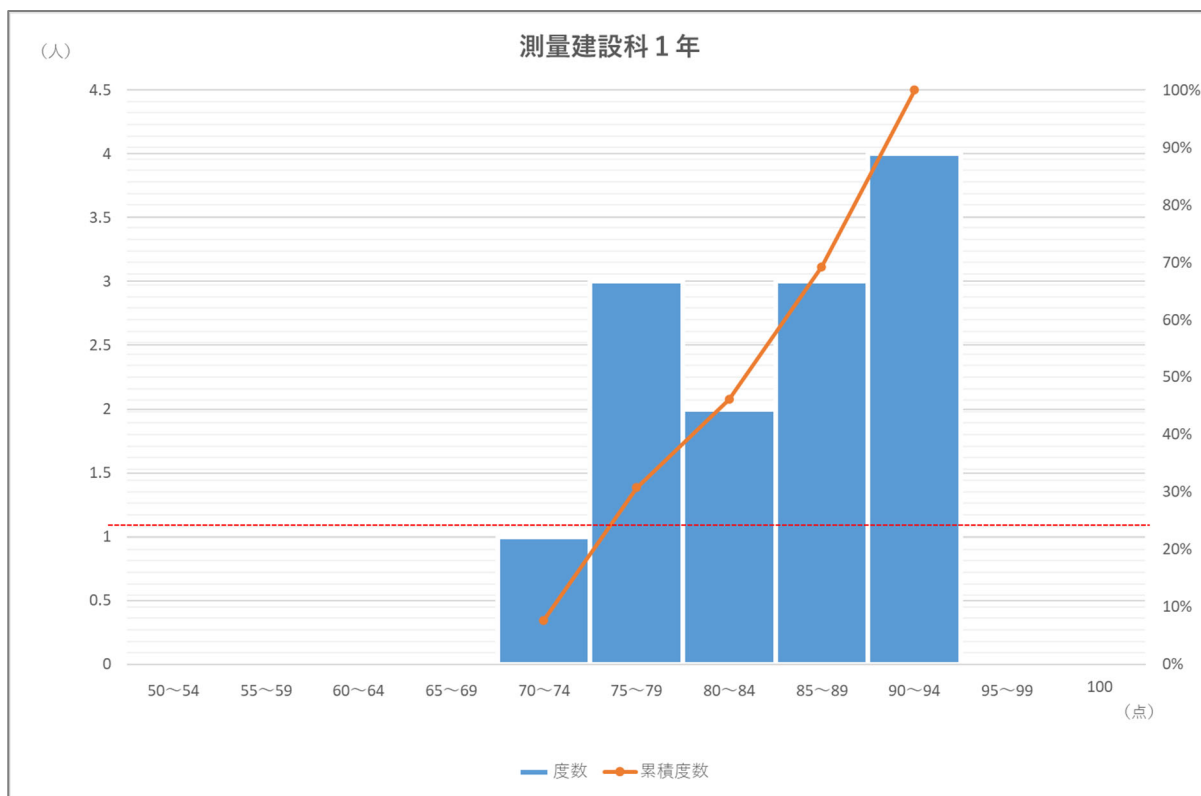
○ 令和 5 年度 後期

客観的な指標の算出方法											
履修科目の成績評価を点数化し、全科目の合計点の平均を算出する (100点満点で点数化)											
学科名	建築大工科			学年	1	学生数	18 名				
成績の分布											
指標の 数値	50 ~54点	55 ~59点	60 ~64点	65 ~69点	70 ~74点	75 ~79点	80 ~84点	85 ~89点	90 ~94点	95 ~99点	100点
度数	0	0	0	0	2	2	5	6	3	0	0

下位 1 / 4 に該当する人数 4 人

下位 1 / 4 に該当する人数に該当する指標の数値 79 点以下

測量建設科 1年 (学生数 13名)



下位 4 分の 1 : 25%以下

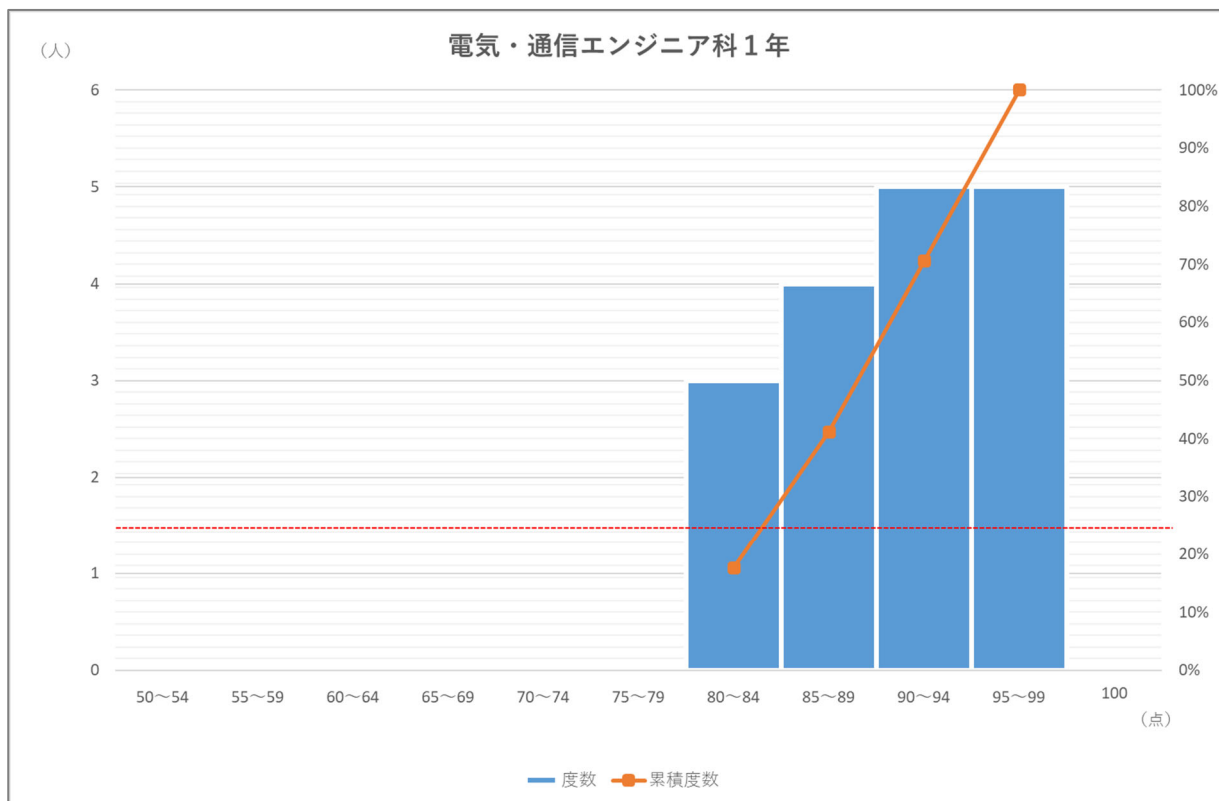
○ 令和 5 年度 後期

客観的な指標の算出方法											
履修科目の成績評価を点数化し、全科目の合計点の平均を算出する (100点満点で点数化)											
学科名	測量建設科			学年	1	学生数	13 名				
成績の分布											
指標の 数値	50 ~54点	55 ~59点	60 ~64点	65 ~69点	70 ~74点	75 ~79点	80 ~84点	85 ~89点	90 ~94点	95 ~99点	100点
度数	0	0	0	0	1	3	2	3	4	0	0

下位 1 / 4 に該当する人数 3 人

下位 1 / 4 に該当する人数に該当する指標の数値 78 点以下

電気・通信エンジニア科 1年（学生数 17名）



下位 4 分の 1 : 25%以下

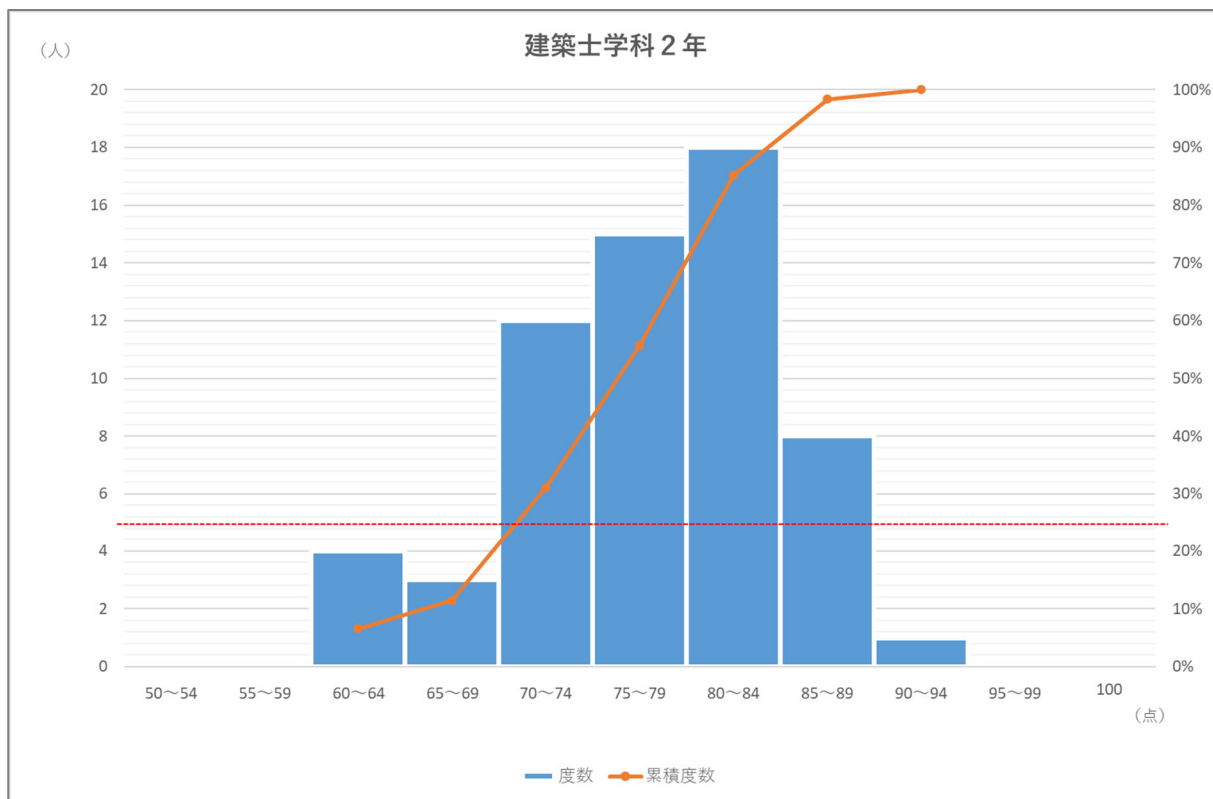
○ 令和 5 年度 後期

客観的な指標の算出方法												
履修科目の成績評価を点数化し、全科目の合計点の平均を算出する（100点満点で点数化）												
学科名	電気・通信エンジニア科		学年	1		学生数	17 名					
成績の分布												
指標の 数値	50 ~54点	55 ~59点	60 ~64点	65 ~69点	70 ~74点	75 ~79点	80 ~84点	85 ~89点	90 ~94点	95 ~99点	100点	
度数	0	0	0	0	0	0	3	4	5	5	0	

下位 1 / 4 に該当する人数 4 人

下位 1 / 4 に該当する人数に該当する指標の数値 85 点以下

建築士学科 2年（学生数 61名）



下位 4 分の 1 : 25%以下

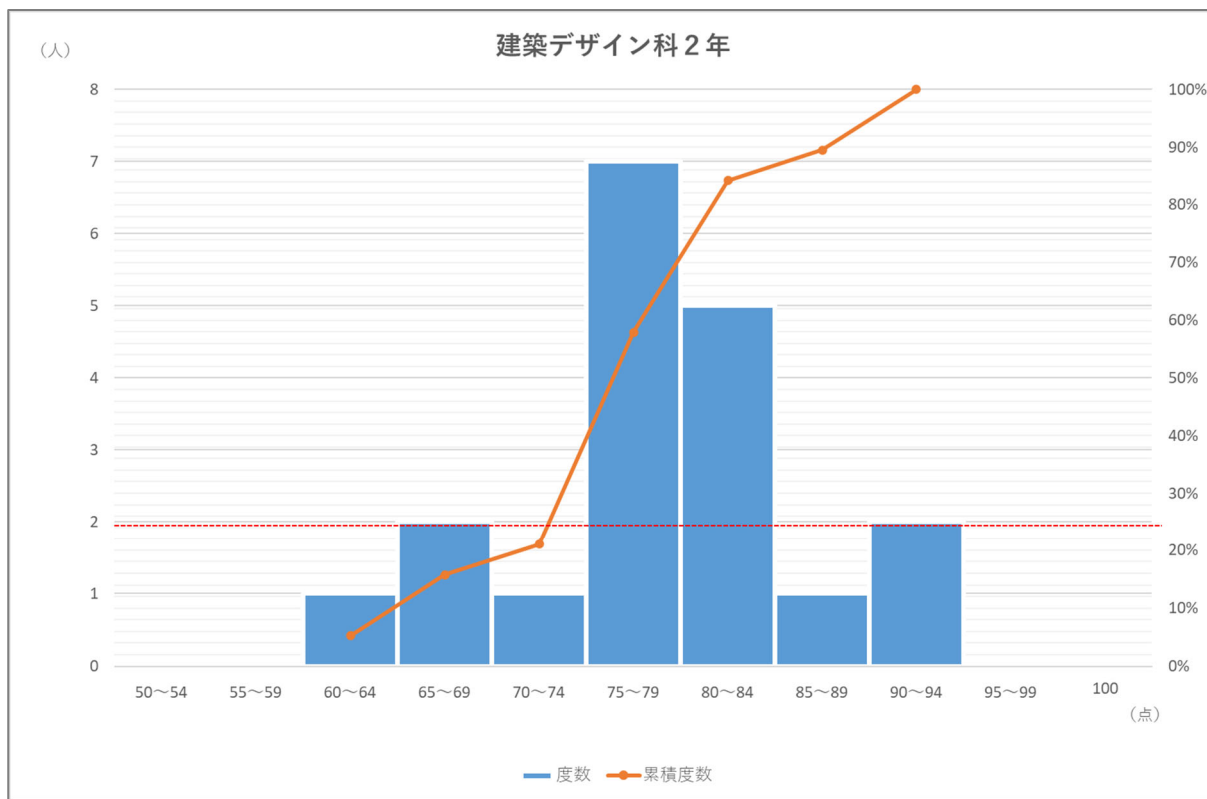
○ 令和 5 年度 後期

客観的な指標の算出方法											
履修科目の成績評価を点数化し、全科目の合計点の平均を算出する（100点満点で点数化）											
学科名	建築士学科 全体				学年	2	学生数	61 名			
成績の分布											
指標の 数値	50 ~54点	55 ~59点	60 ~64点	65 ~69点	70 ~74点	75 ~79点	80 ~84点	85 ~89点	90 ~94点	95 ~99点	100点
度数	0	0	4	3	12	15	18	8	1	0	0

下位 1 / 4 に該当する人数 15 人

下位 1 / 4 に該当する人数に該当する指標の数値 72 点以下

建築デザイン科 2年（学生数 19名）



下位 4 分の 1 : 25%以下

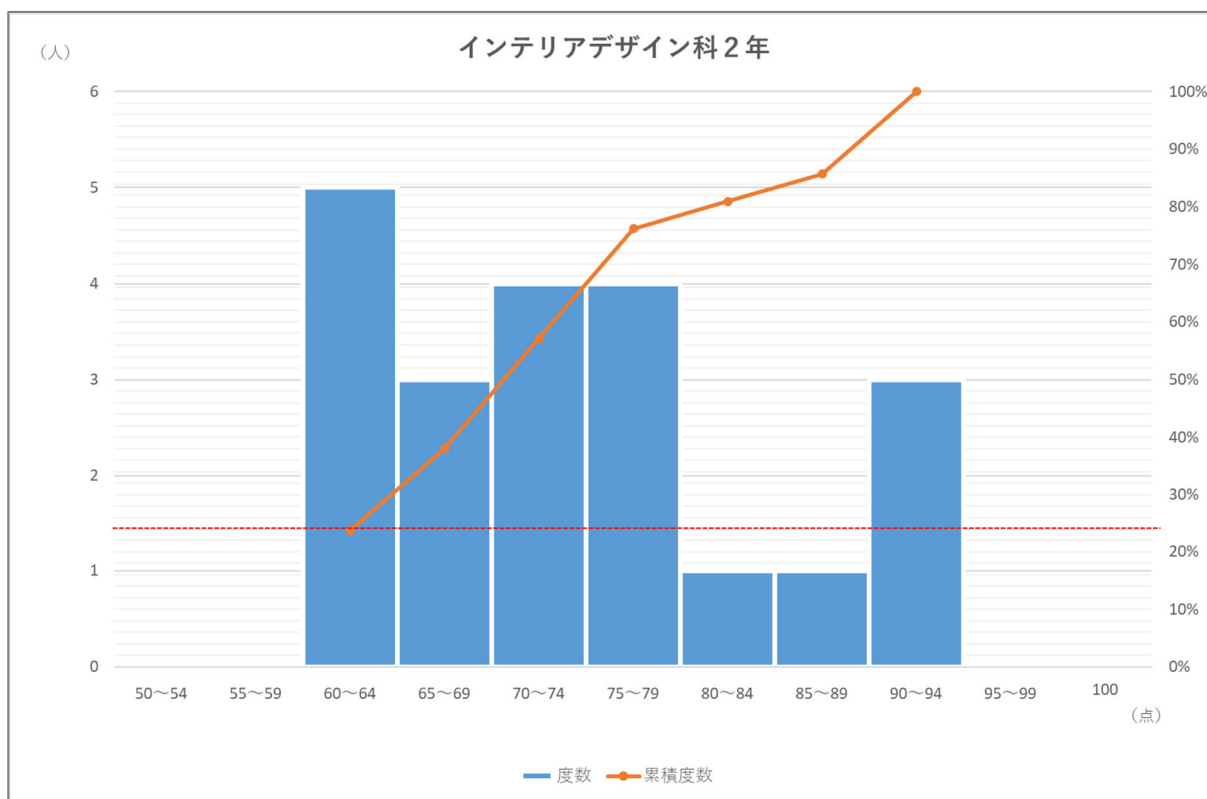
○ 令和 5 年度 後期

客観的な指標の算出方法											
履修科目の成績評価を点数化し、全科目の合計点の平均を算出する（100点満点で点数化）											
学科名	建築デザイン科			学年	2	学生数	19 名				
成績の分布											
指標の 数値	50 ~54点	55 ~59点	60 ~64点	65 ~69点	70 ~74点	75 ~79点	80 ~84点	85 ~89点	90 ~94点	95 ~99点	100点
度数	0	0	1	2	1	7	5	1	2	0	0

下位 1 / 4 に該当する人数 4 人

下位 1 / 4 に該当する人数に該当する指標の数値 72 点以下

インテリアデザイン科 2年（学生数 21名）



下位 4 分の 1 : 25%以下

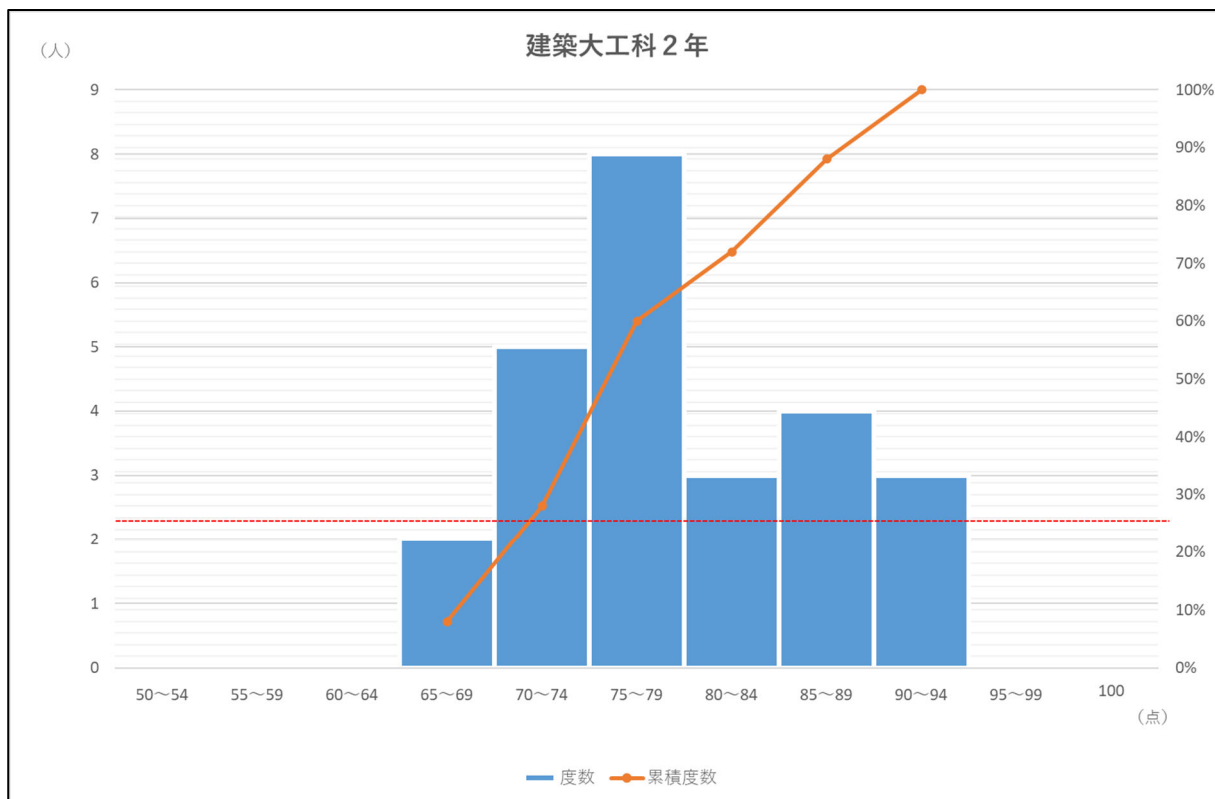
○ 令和 5 年度 後期

客観的な指標の算出方法											
履修科目の成績評価を点数化し、全科目の合計点の平均を算出する（100点満点で点数化）											
学科名	インテリアデザイン科				学年	2	学生数	21 名			
成績の分布											
指標の 数値	50 ~54点	55 ~59点	60 ~64点	65 ~69点	70 ~74点	75 ~79点	80 ~84点	85 ~89点	90 ~94点	95 ~99点	100点
度数	0	0	5	3	4	4	1	1	3	0	0

下位 1 / 4 に該当する人数 5 人

下位 1 / 4 に該当する人数に該当する指標の数値 64 点以下

建築大工科 2年（学生数 25名）



下位 4 分の 1 : 25%以下

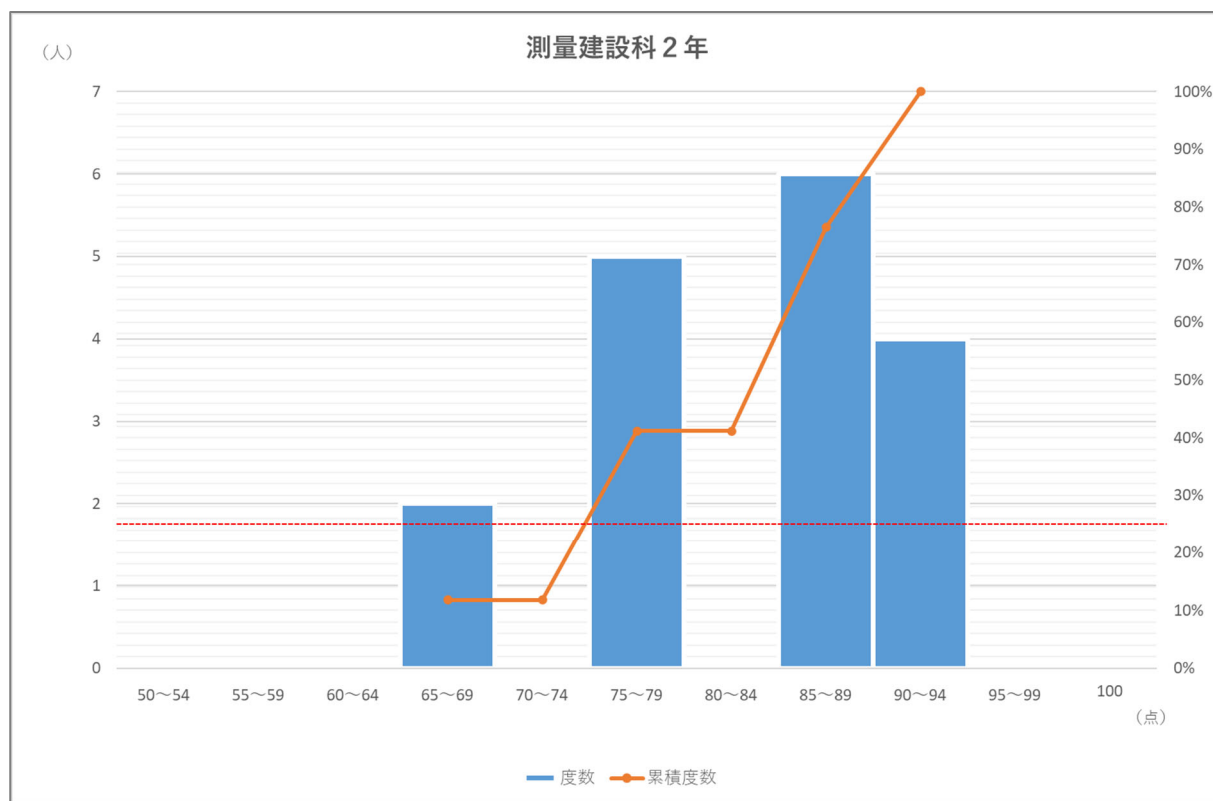
○ 令和 5 年度 後期

客観的な指標の算出方法											
履修科目の成績評価を点数化し、全科目の合計点の平均を算出する（100点満点で点数化）											
学科名	建築大工科			学年	2	学生数	25 名				
成績の分布											
指標の 数値	50 ~54点	55 ~59点	60 ~64点	65 ~69点	70 ~74点	75 ~79点	80 ~84点	85 ~89点	90 ~94点	95 ~99点	100点
度数	0	0	0	2	5	8	3	4	3	0	0

下位 1 / 4 に該当する人数 6 人

下位 1 / 4 に該当する人数に該当する指標の数値 73 点以下

測量建設科 2年（学生数 17名）



下位 4 分の 1 : 25%以下

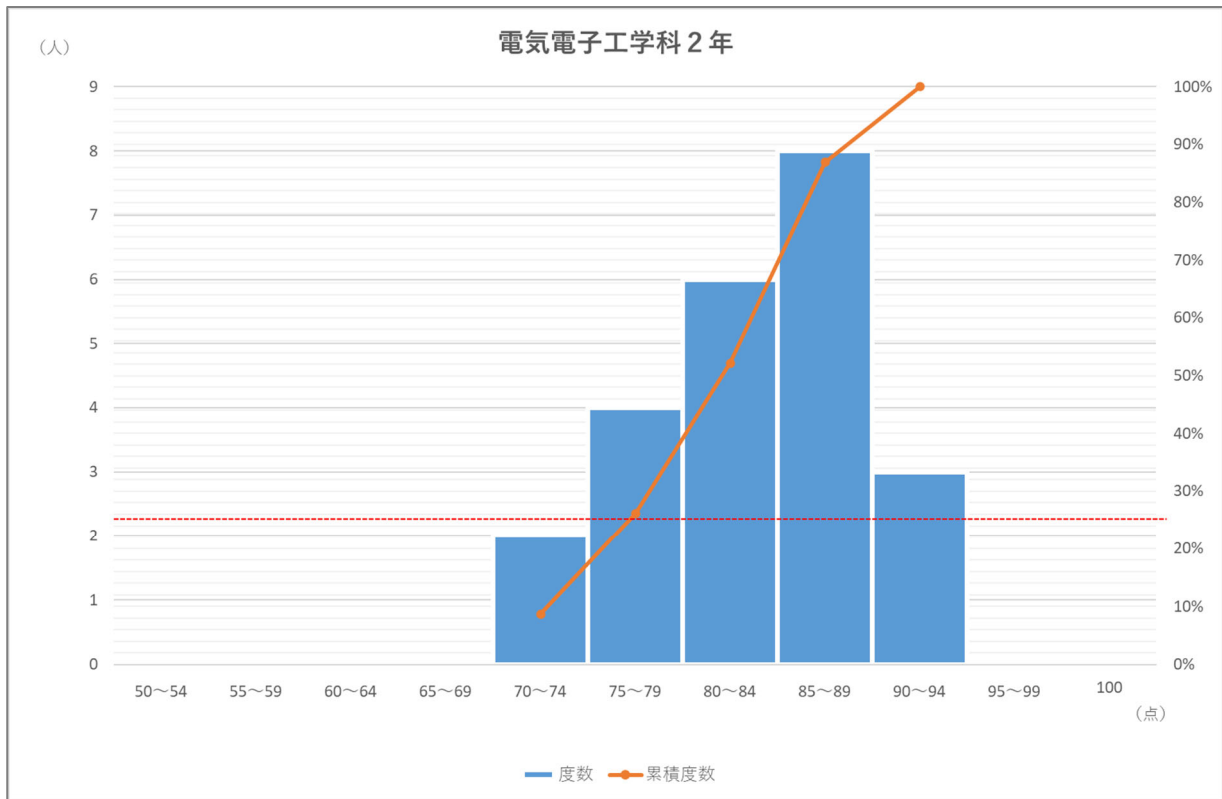
○ 令和 5 年度 後期

客観的な指標の算出方法											
履修科目の成績評価を点数化し、全科目の合計点の平均を算出する（100点満点で点数化）											
学科名	測量建設科			学年	2	学生数	17 名				
成績の分布											
指標の 数値	50 ~54点	55 ~59点	60 ~64点	65 ~69点	70 ~74点	75 ~79点	80 ~84点	85 ~89点	90 ~94点	95 ~99点	100点
度数	0	0	0	2	0	5	0	6	4	0	0

下位 1 / 4 に該当する人数 4 人

下位 1 / 4 に該当する人数に該当する指標の数値 76 点以下

電気電子工学科 2年 (学生数 23名)



下位 4 分の 1 : 25%以下

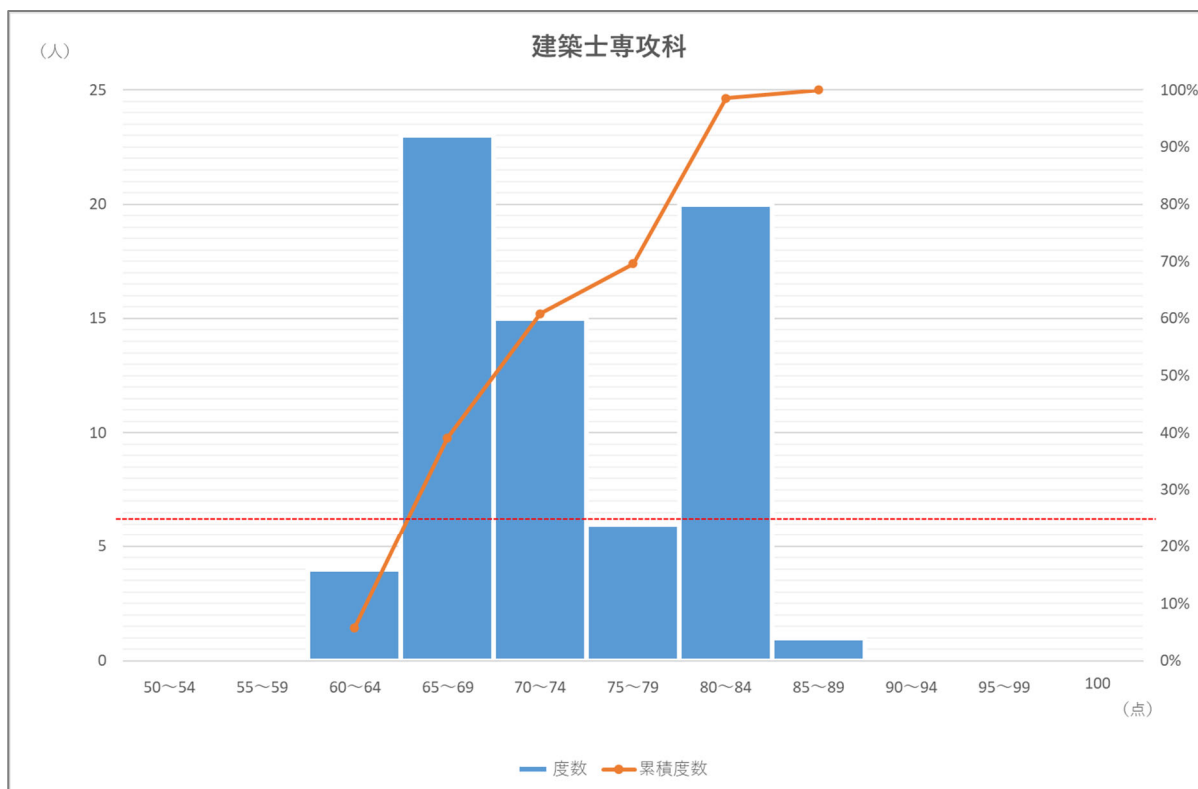
○ 令和 5 年度 後期

客観的な指標の算出方法											
履修科目の成績評価を点数化し、全科目の合計点の平均を算出する (100点満点で点数化)											
学科名	電気電子工学科				学年	2	学生数	23 名			
成績の分布											
指標の 数値	50 ~54点	55 ~59点	60 ~64点	65 ~69点	70 ~74点	75 ~79点	80 ~84点	85 ~89点	90 ~94点	95 ~99点	100点
度数	0	0	0	0	2	4	6	8	3	0	0

下位 1 / 4 に該当する人数 5 人

下位 1 / 4 に該当する人数に該当する指標の数値 77 点以下

建築士専攻科（学生数 69名）



下位 4 分の 1 : 25%以下

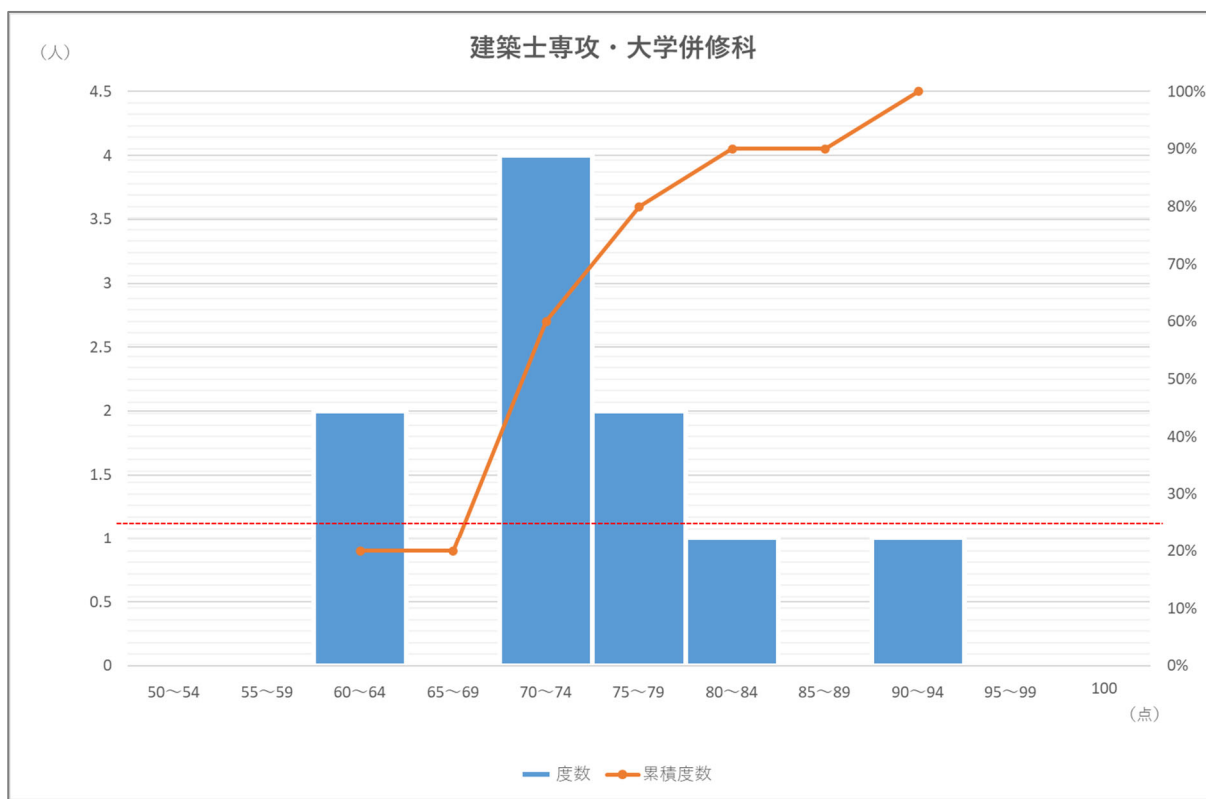
○ 令和 5 年度 後期

客観的な指標の算出方法											
履修科目の成績評価を点数化し、全科目の合計点の平均を算出する（100点満点で点数化）											
学科名	建築士専攻科			学年	1	学生数	69 名				
成績の分布											
指標の 数値	50 ~54点	55 ~59点	60 ~64点	65 ~69点	70 ~74点	75 ~79点	80 ~84点	85 ~89点	90 ~94点	95 ~99点	100点
度数	0	0	4	23	15	6	20	1	0	0	0

下位 1 / 4 に該当する人数 17 人

下位 1 / 4 に該当する人数に該当する指標の数値 68 点以下

建築士専攻・大学併修科（学生数 10名）



下位 4 分の 1 : 25%以下

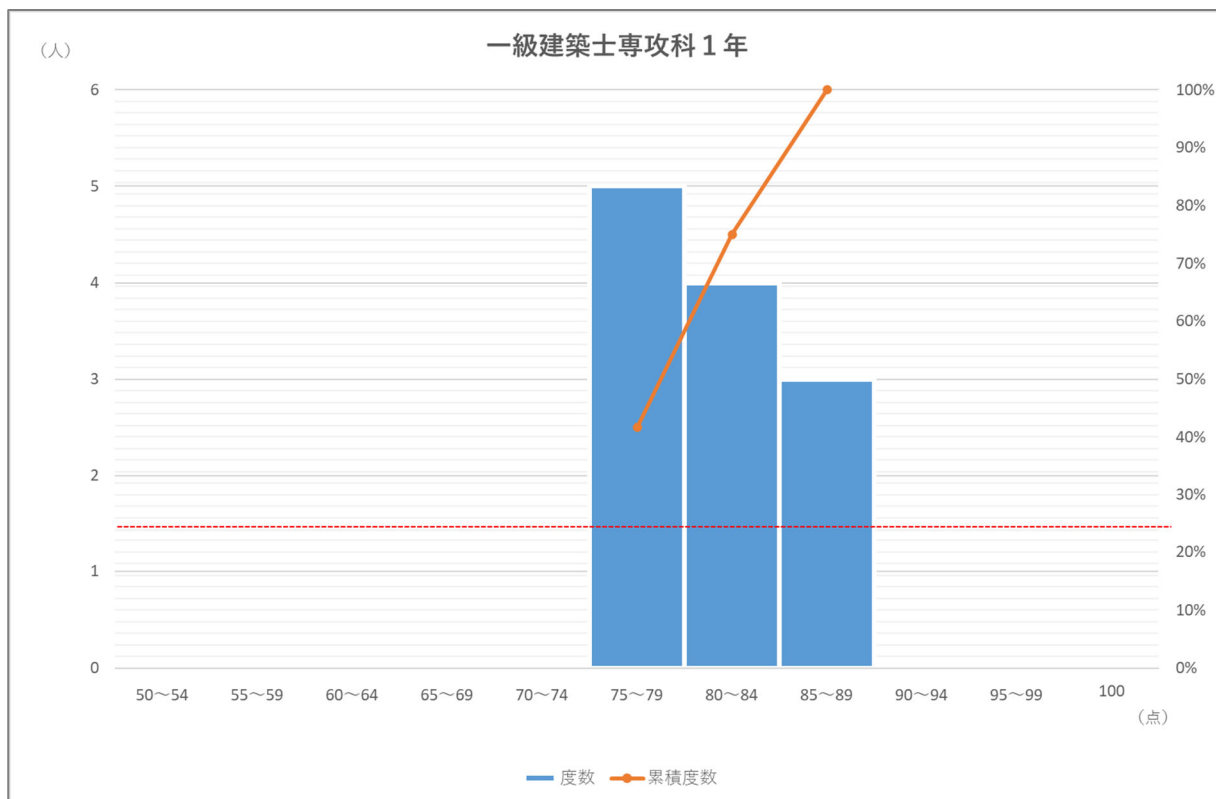
○ 令和 5 年度 後期

客観的な指標の算出方法											
履修科目の成績評価を点数化し、全科目の合計点の平均を算出する（100点満点で点数化）											
学科名	建築士専攻・大学併修科			学年	1	学生数	10 名				
成績の分布											
指標の 数値	50 ~54点	55 ~59点	60 ~64点	65 ~69点	70 ~74点	75 ~79点	80 ~84点	85 ~89点	90 ~94点	95 ~99点	100点
度数	0	0	2	0	4	2	1	0	1	0	0

下位 1 / 4 に該当する人数 2 人

下位 1 / 4 に該当する人数に該当する指標の数値 64 点以下

一級建築士専攻科1年（学生数 12名）



下位4分の1：25%以下

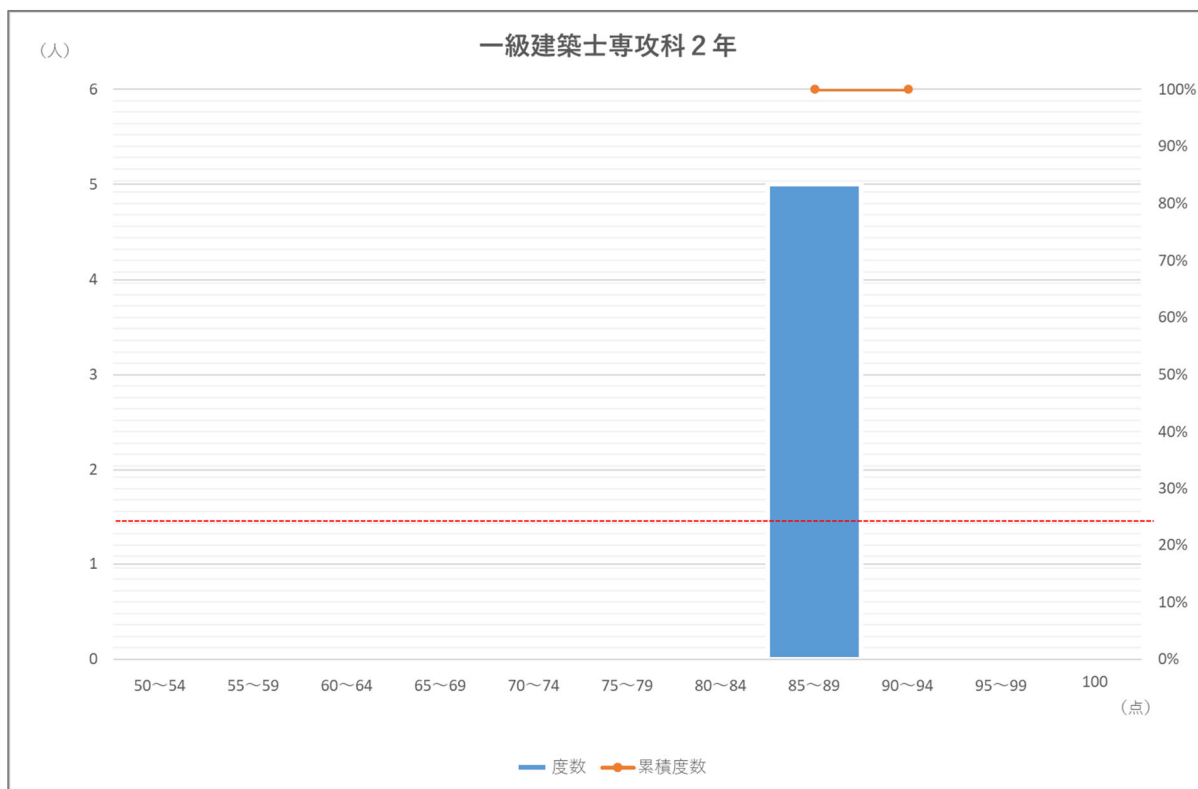
○ 令和5年度 後期

客観的な指標の算出方法											
履修科目の成績評価を点数化し、全科目の合計点の平均を算出する（100点満点で点数化）											
学科名	一級建築士専攻科				学年	1	学生数	12名			
成績の分布											
指標の 数値	50 ~54点	55 ~59点	60 ~64点	65 ~69点	70 ~74点	75 ~79点	80 ~84点	85 ~89点	90 ~94点	95 ~99点	100点
度数	0	0	0	0	0	5	4	3	0	0	0

下位1/4に該当する人数 3人

下位1/4に該当する人数に該当する指標の数値 76点以下

一級建築士専攻科2年（学生数 5名）



下位 4 分の 1 : 25%以下

○ 令和5年度 後期

客観的な指標の算出方法											
履修科目の成績評価を点数化し、全科目の合計点の平均を算出する（100点満点で点数化）											
学科名	一級建築士専攻科				学年	2	学生数	5名			
成績の分布											
指標の 数値	50 ~54点	55 ~59点	60 ~64点	65 ~69点	70 ~74点	75 ~79点	80 ~84点	85 ~89点	90 ~94点	95 ~99点	100点
度数	0	0	0	0	0	0	0	5	0	0	0

下位 1 / 4 に該当する人数 1 人

下位 1 / 4 に該当する人数に該当する指標の数値 - 点以下