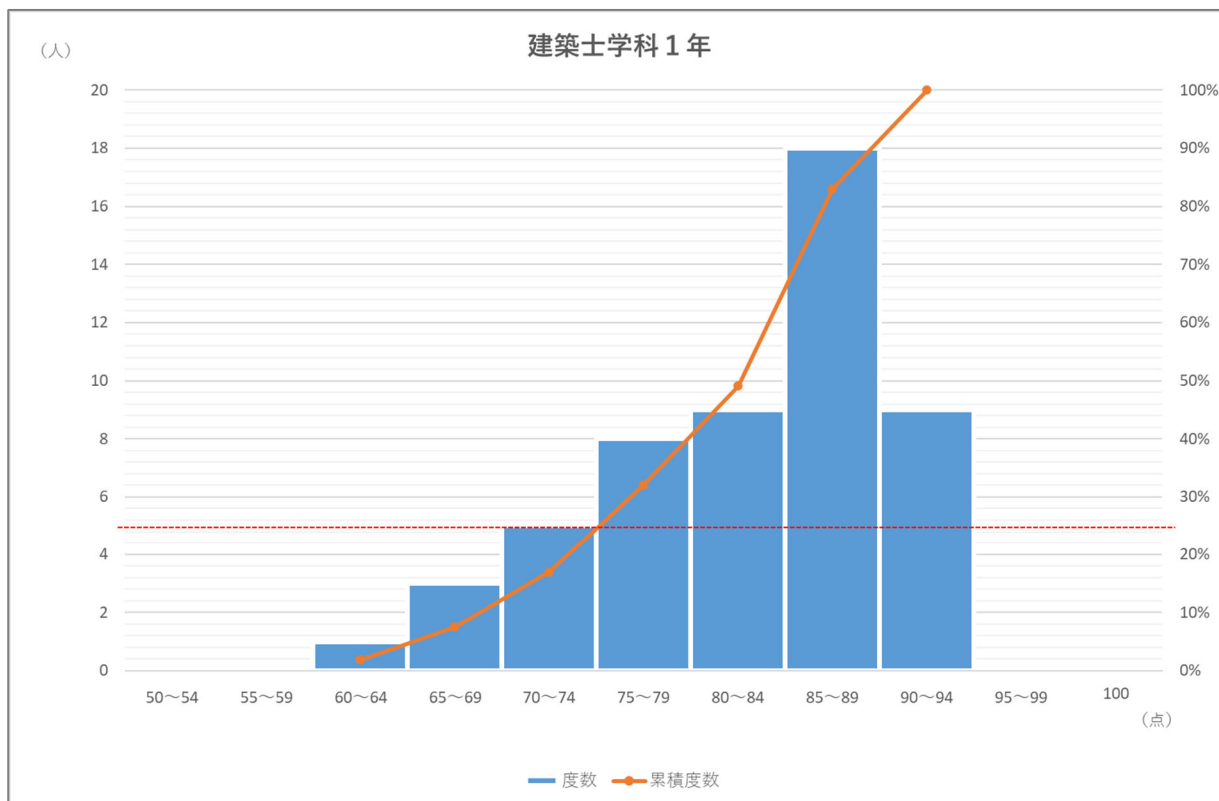


建築士学科 1年 (学生数 53名)



下位 4 分の 1 : 25%以下

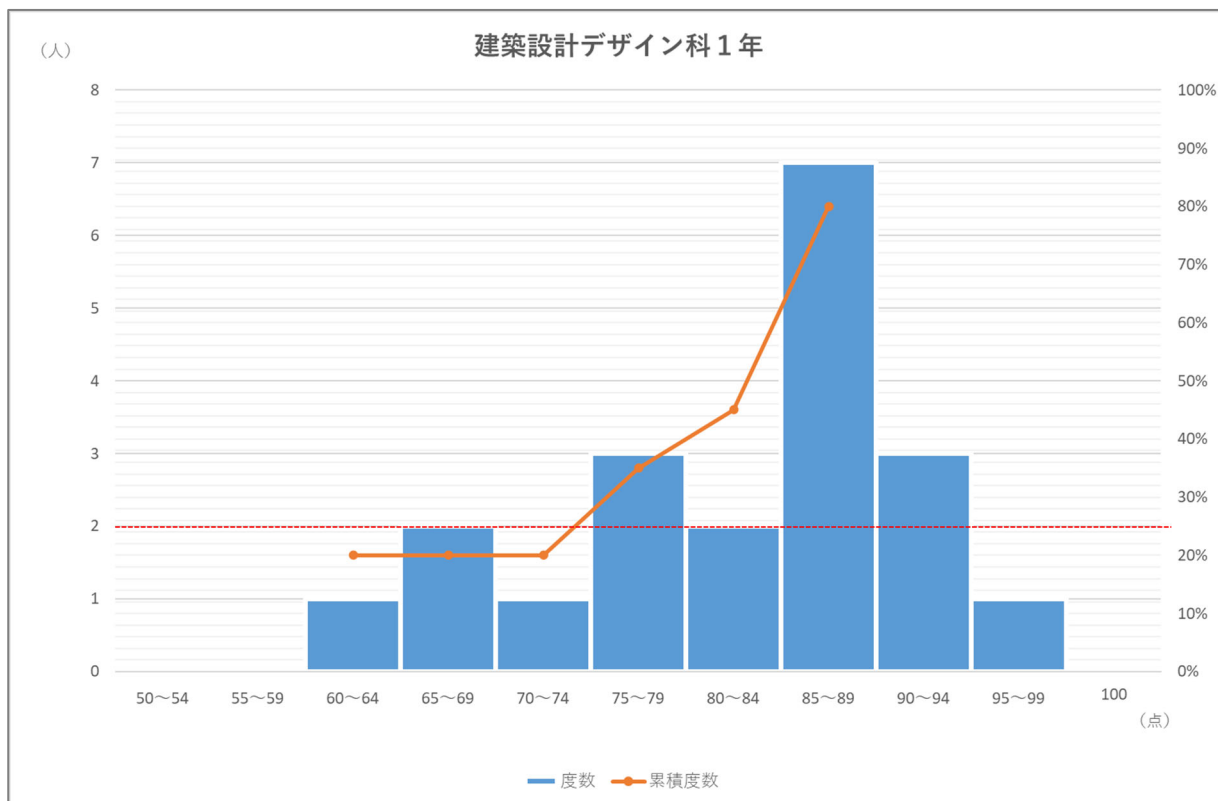
○ 令和 5 年度 前期

客観的な指標の算出方法											
履修科目の成績評価を点数化し、全科目の合計点の平均を算出する (100点満点で点数化)											
学科名	建築士学科 全体			学年	1	学生数	53 名				
成績の分布											
指標の 数値	50 ~54点	55 ~59点	60 ~64点	65 ~69点	70 ~74点	75 ~79点	80 ~84点	85 ~89点	90 ~94点	95 ~99点	100点
度数	0	0	1	3	5	8	9	18	9	0	0

下位 1 / 4 に該当する人数 13 人

下位 1 / 4 に該当する人数に該当する指標の数値 76 点以下

建築設計デザイン科 1年 (学生数 20名)



下位 4 分の 1 : 25%以下

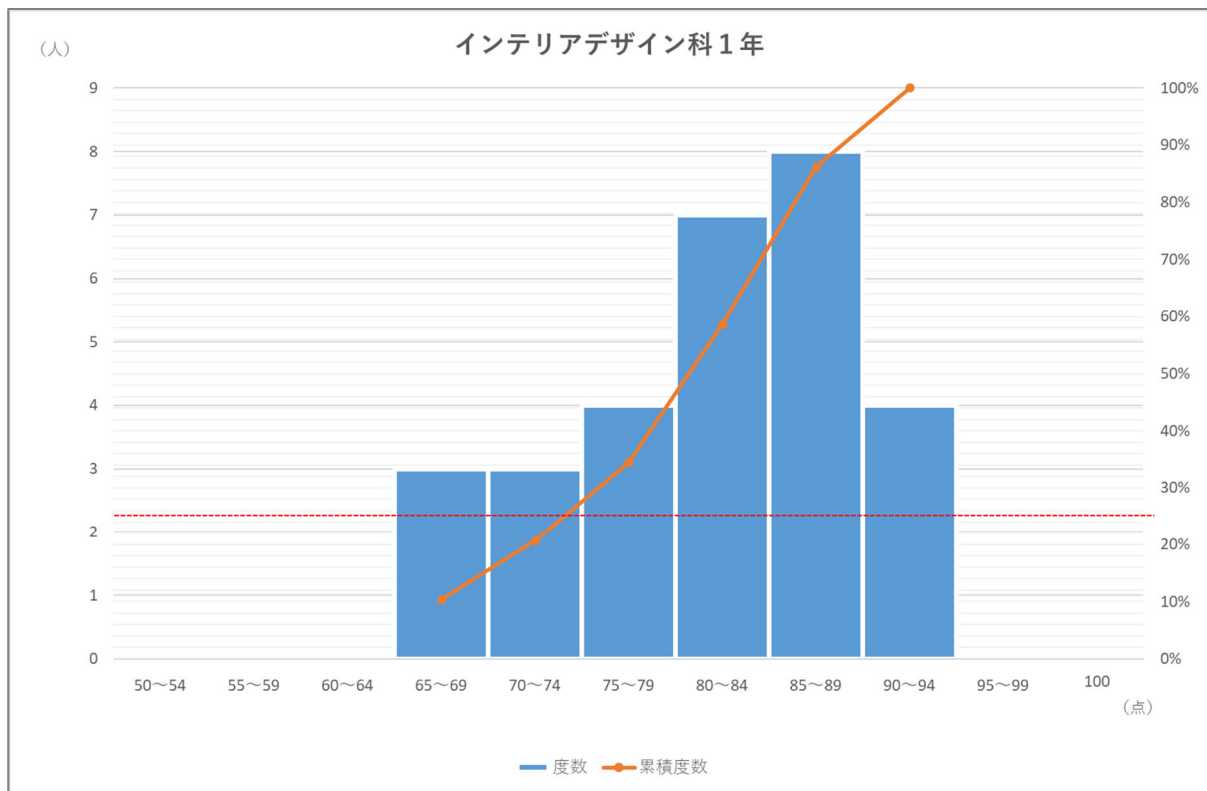
○ 令和 5 年度 前期

客観的な指標の算出方法											
履修科目の成績評価を点数化し、全科目の合計点の平均を算出する (100点満点で点数化)											
学科名	建築設計デザイン科			学年	1	学生数	20 名				
成績の分布											
指標の 数値	50 ~54点	55 ~59点	60 ~64点	65 ~69点	70 ~74点	75 ~79点	80 ~84点	85 ~89点	90 ~94点	95 ~99点	100点
度数	0	0	1	2	1	3	2	7	3	1	0

下位 1 / 4 に該当する人数 5 人

下位 1 / 4 に該当する人数に該当する指標の数値 77 点以下

インテリアデザイン科 1年 (学生数 29名)



下位 4 分の 1 : 25%以下

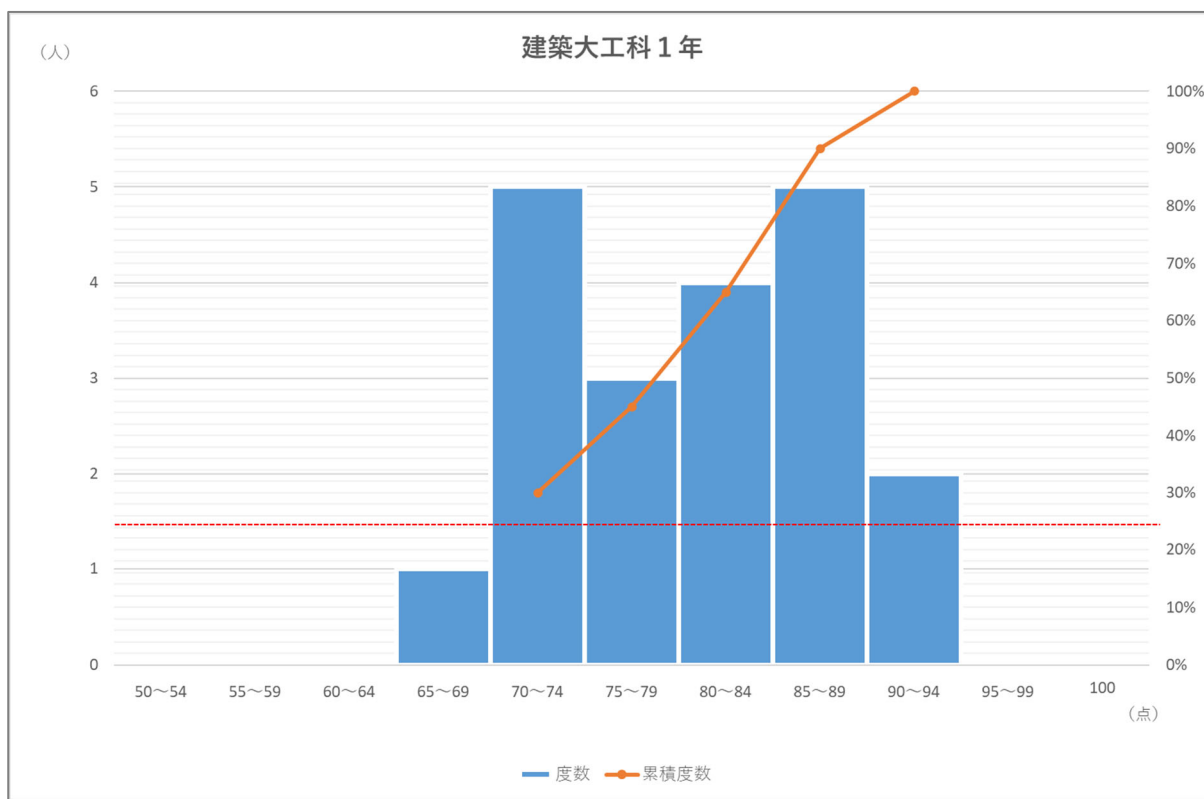
○ 令和 5 年度 前期

客観的な指標の算出方法											
履修科目の成績評価を点数化し、全科目の合計点の平均を算出する (100点満点で点数化)											
学科名	インテリアデザイン科			学年	1		学生数	29 名			
成績の分布											
指標の 数値	50 ~54点	55 ~59点	60 ~64点	65 ~69点	70 ~74点	75 ~79点	80 ~84点	85 ~89点	90 ~94点	95 ~99点	100点
度数	0	0	0	3	3	4	7	8	4	0	0

下位 1 / 4 に該当する人数 7 人

下位 1 / 4 に該当する人数に該当する指標の数値 75 点以下

建築大工科 1年 (学生数 20名)



下位 4 分の 1 : 25%以下

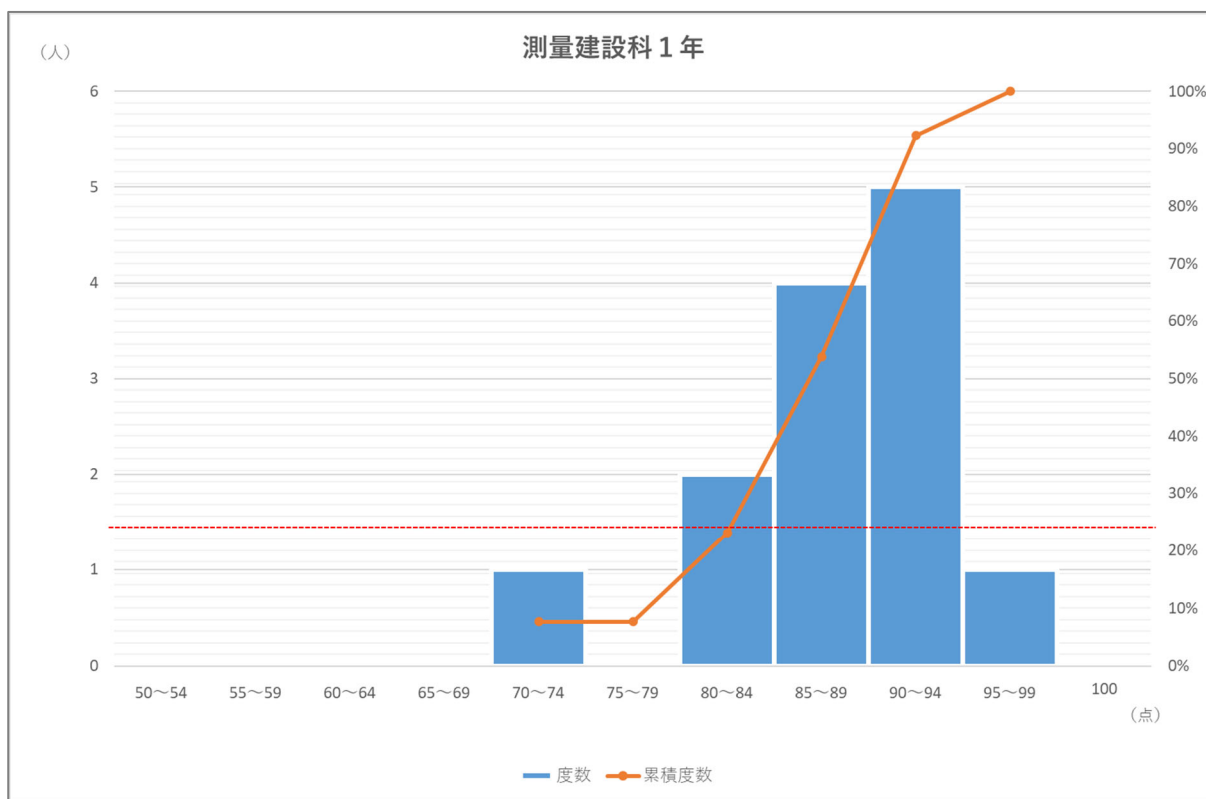
○ 令和 5 年度 前期

客観的な指標の算出方法											
履修科目の成績評価を点数化し、全科目の合計点の平均を算出する (100点満点で点数化)											
学科名	建築大工科			学年	1	学生数	20 名				
成績の分布											
指標の 数値	50 ~54点	55 ~59点	60 ~64点	65 ~69点	70 ~74点	75 ~79点	80 ~84点	85 ~89点	90 ~94点	95 ~99点	100点
度数	0	0	0	1	5	3	4	5	2	0	0

下位 1 / 4 に該当する人数 5 人

下位 1 / 4 に該当する人数に該当する指標の数値 74 点以下

測量建設科 1年 (学生数 13名)



下位 4 分の 1 : 25%以下

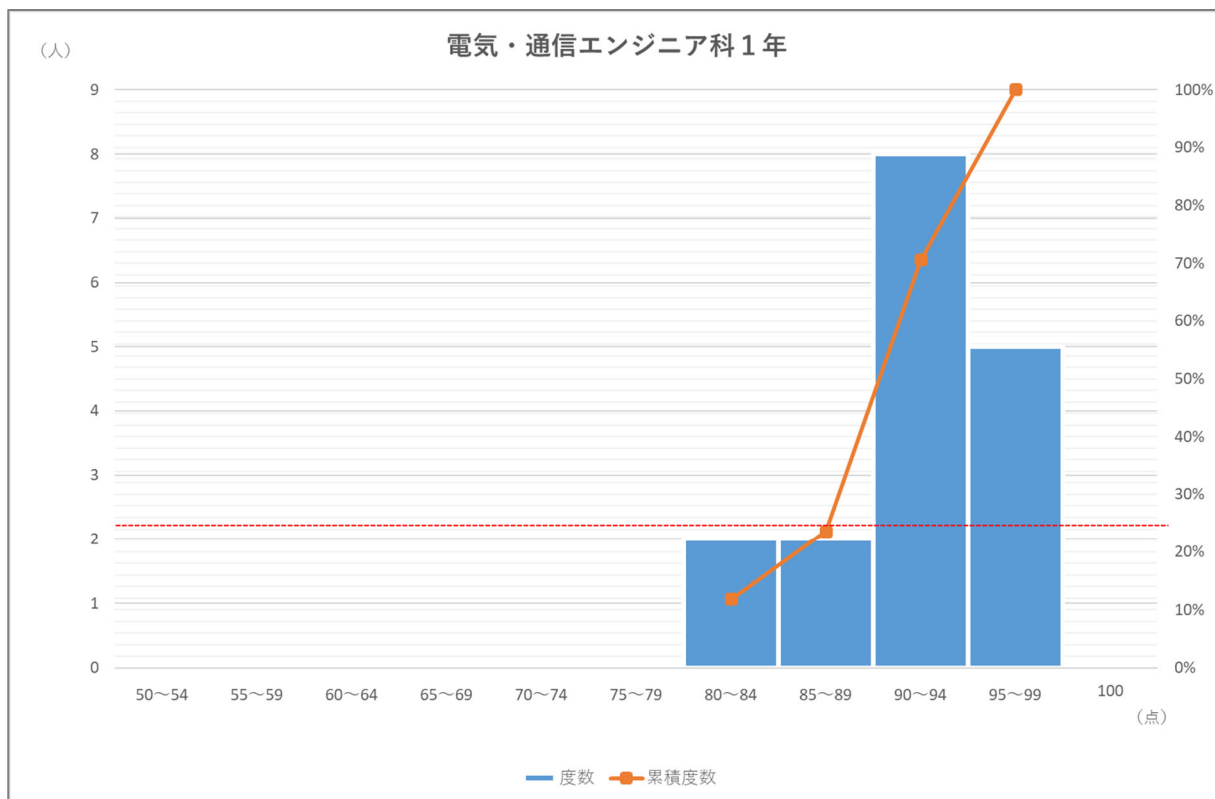
○ 令和 5 年度 前期

客観的な指標の算出方法											
履修科目の成績評価を点数化し、全科目の合計点の平均を算出する (100点満点で点数化)											
学科名	測量建設科			学年	1	学生数	13 名				
成績の分布											
指標の 数値	50 ~54点	55 ~59点	60 ~64点	65 ~69点	70 ~74点	75 ~79点	80 ~84点	85 ~89点	90 ~94点	95 ~99点	100点
度数	0	0	0	0	1	0	2	4	5	1	0

下位 1 / 4 に該当する人数 3 人

下位 1 / 4 に該当する人数に該当する指標の数値 84 点以下

電気・通信エンジニア科 1年（学生数 17名）



下位 4 分の 1 : 25%以下

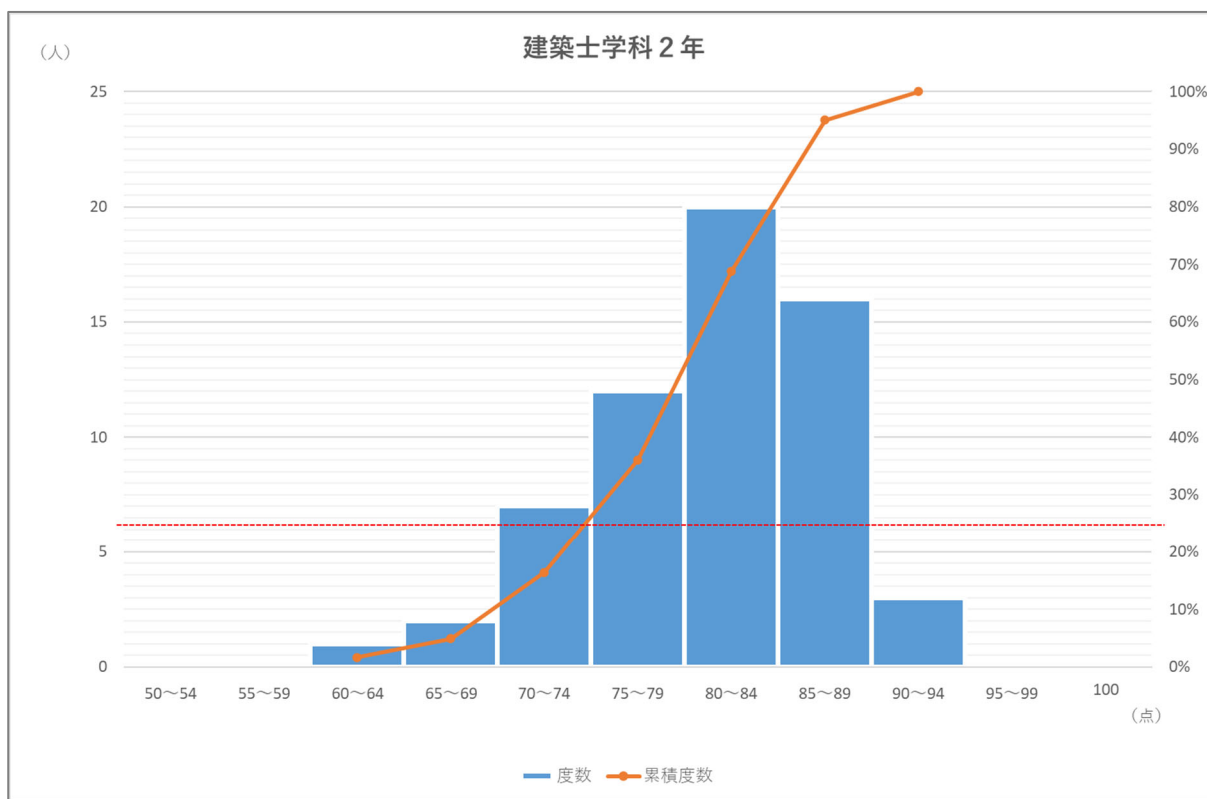
○ 令和 5 年度 前期

客観的な指標の算出方法											
履修科目の成績評価を点数化し、全科目の合計点の平均を算出する（100点満点で点数化）											
学科名	電気・通信エンジニア科			学年	1		学生数	17 名			
成績の分布											
指標の 数値	50 ~54点	55 ~59点	60 ~64点	65 ~69点	70 ~74点	75 ~79点	80 ~84点	85 ~89点	90 ~94点	95 ~99点	100点
度数	0	0	0	0	0	0	2	2	8	5	0

下位 1 / 4 に該当する人数 4 人

下位 1 / 4 に該当する人数に該当する指標の数値 88 点以下

建築士学科 2年（学生数 61名）



下位 4 分の 1 : 25%以下

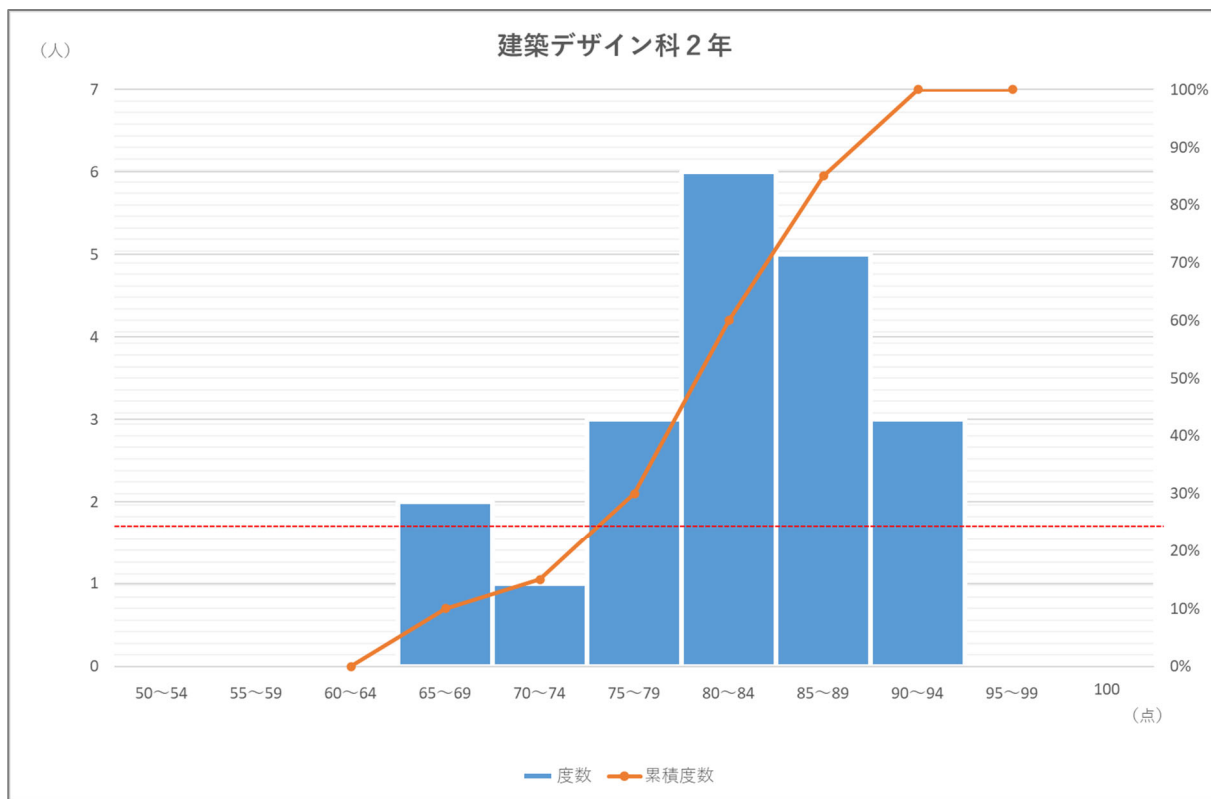
○ 令和 5 年度 前期

客観的な指標の算出方法											
履修科目の成績評価を点数化し、全科目の合計点の平均を算出する（100点満点で点数化）											
学科名	建築士学科 全体			学年	2	学生数	61 名				
成績の分布											
指標の 数値	50 ~54点	55 ~59点	60 ~64点	65 ~69点	70 ~74点	75 ~79点	80 ~84点	85 ~89点	90 ~94点	95 ~99点	100点
度数	0	0	1	2	7	12	20	16	3	0	0

下位 1 / 4 に該当する人数 15 人

下位 1 / 4 に該当する人数に該当する指標の数値 77 点以下

建築デザイン科 2年（学生数 20名）



下位 4 分の 1 : 25%以下

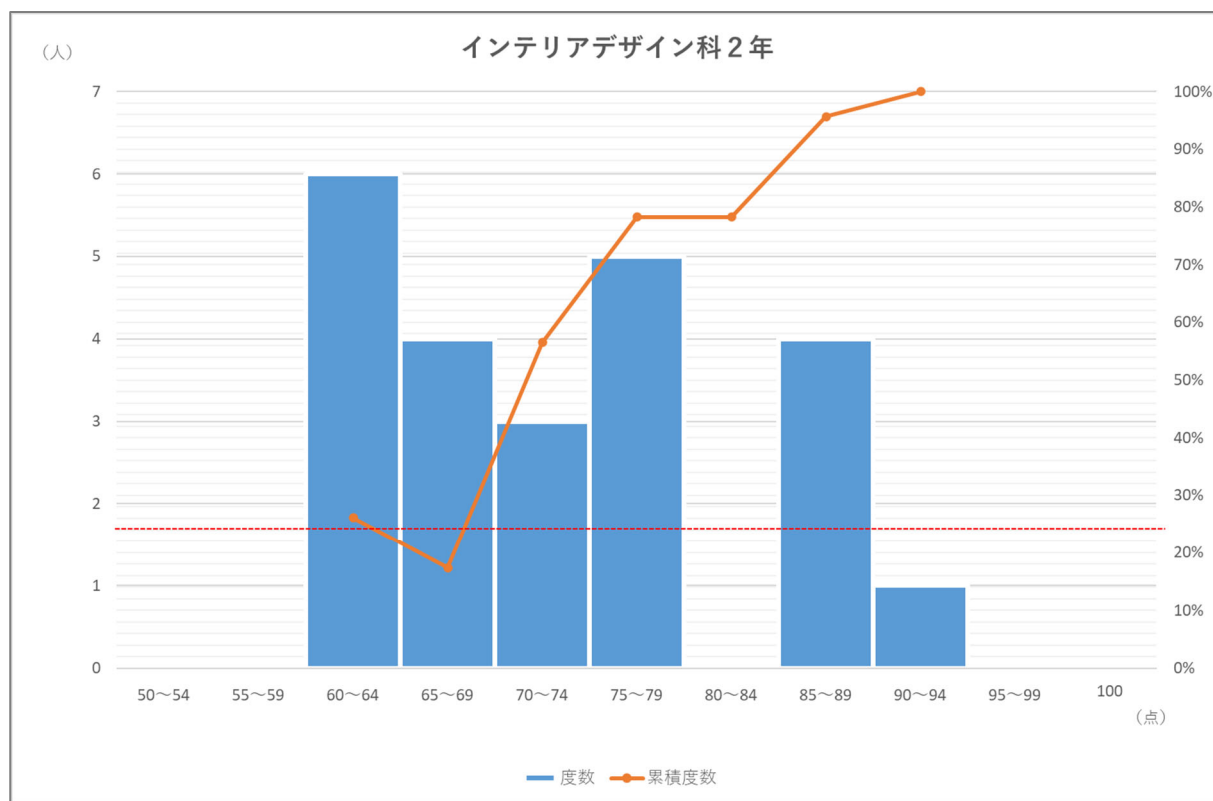
○ 令和 5 年度 前期

客観的な指標の算出方法											
履修科目の成績評価を点数化し、全科目の合計点の平均を算出する（100点満点で点数化）											
学科名	建築デザイン科			学年	2	学生数	20 名				
成績の分布											
指標の 数値	50 ~54点	55 ~59点	60 ~64点	65 ~69点	70 ~74点	75 ~79点	80 ~84点	85 ~89点	90 ~94点	95 ~99点	100点
度数	0	0	0	2	1	3	6	5	3	0	0

下位 1 / 4 に該当する人数 5 人

下位 1 / 4 に該当する人数に該当する指標の数値 78 点以下

インテリアデザイン科 2年 (学生数 23名)



下位 4 分の 1 : 25%以下

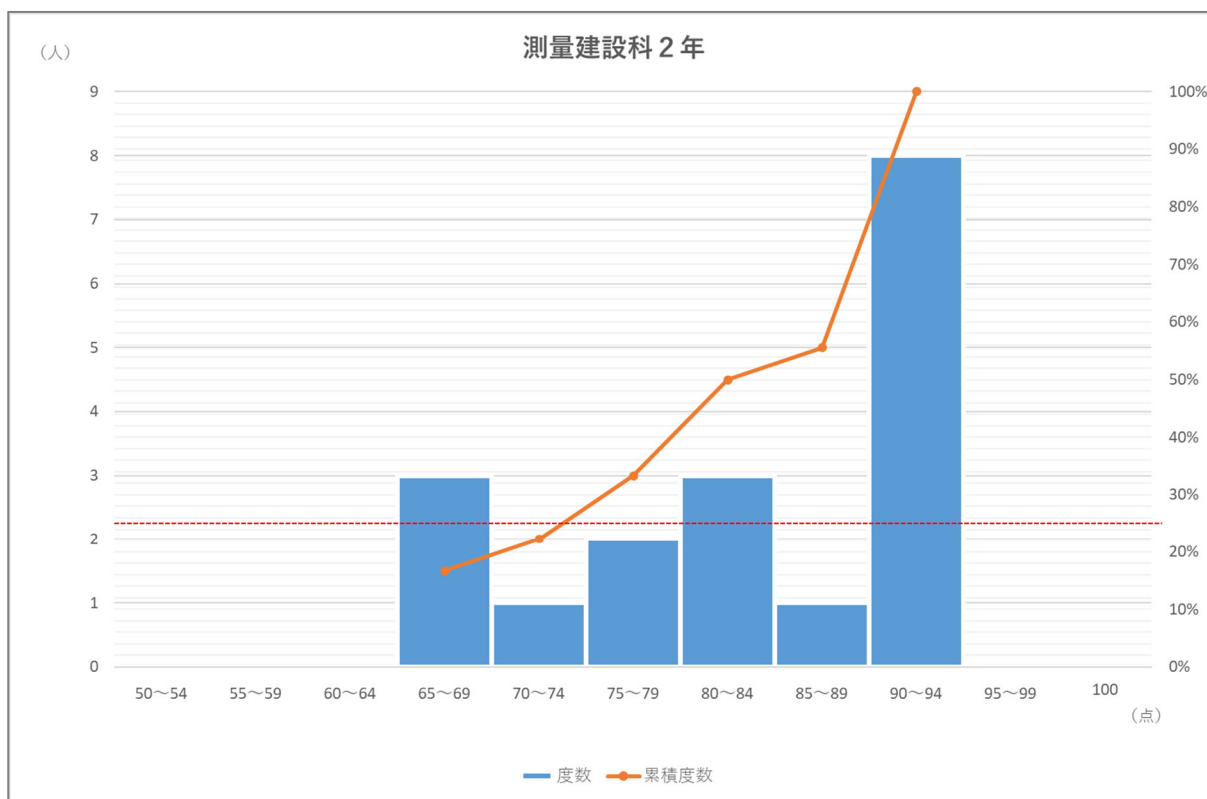
○ 令和 5 年度 前期

客観的な指標の算出方法											
履修科目の成績評価を点数化し、全科目の合計点の平均を算出する (100点満点で点数化)											
学科名	インテリアデザイン科				学年	2	学生数	23 名			
成績の分布											
指標の 数値	50 ~54点	55 ~59点	60 ~64点	65 ~69点	70 ~74点	75 ~79点	80 ~84点	85 ~89点	90 ~94点	95 ~99点	100点
度数	0	0	6	4	3	5	0	4	1	0	0

下位 1 / 4 に該当する人数 5 人

下位 1 / 4 に該当する人数に該当する指標の数値 62 点以下

測量建設科 2年（学生数 18名）



下位 4 分の 1 : 25%以下

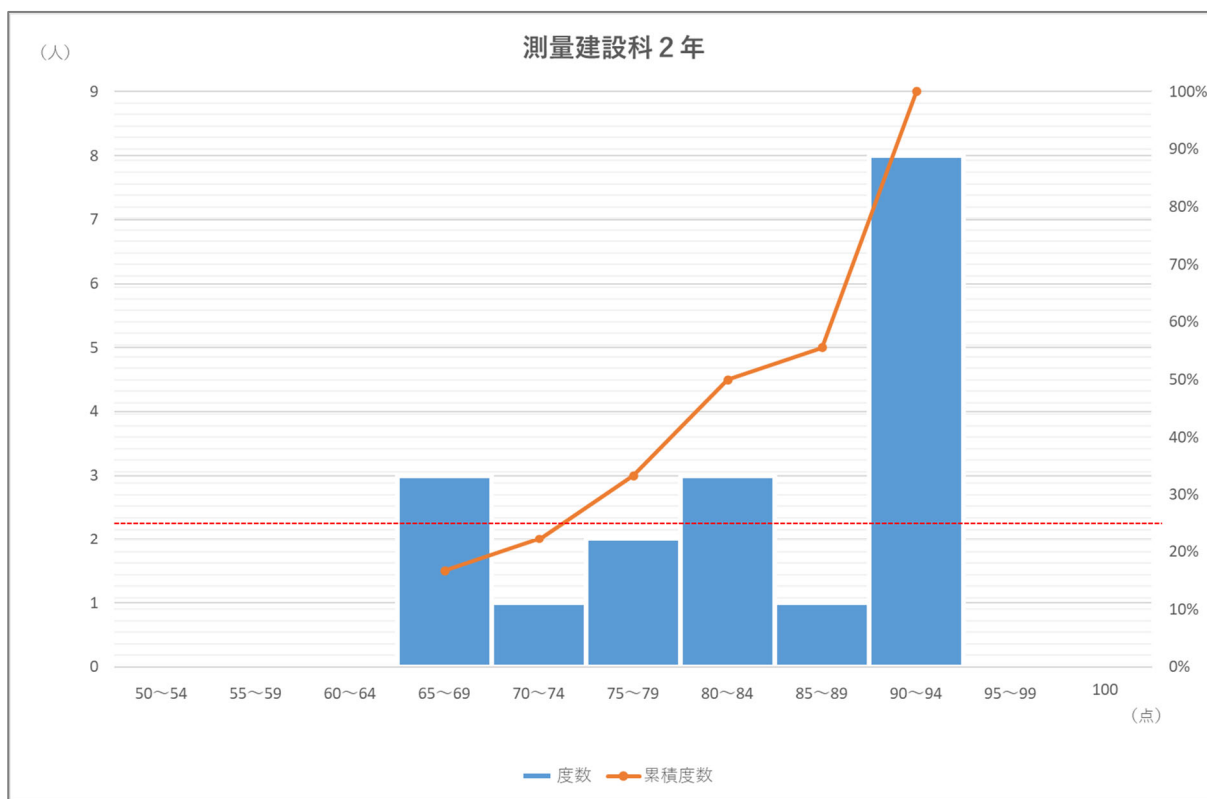
○ 令和 5 年度 前期

客観的な指標の算出方法											
履修科目の成績評価を点数化し、全科目の合計点の平均を算出する（100点満点で点数化）											
学科名	測量建設科			学年	2	学生数	18 名				
成績の分布											
指標の 数値	50 ~54点	55 ~59点	60 ~64点	65 ~69点	70 ~74点	75 ~79点	80 ~84点	85 ~89点	90 ~94点	95 ~99点	100点
度数	0	0	0	3	1	2	3	1	8	0	0

下位 1 / 4 に該当する人数 4 人

下位 1 / 4 に該当する人数に該当する指標の数値 73 点以下

測量建設科 2年（学生数 18名）



下位 4 分の 1 : 25%以下

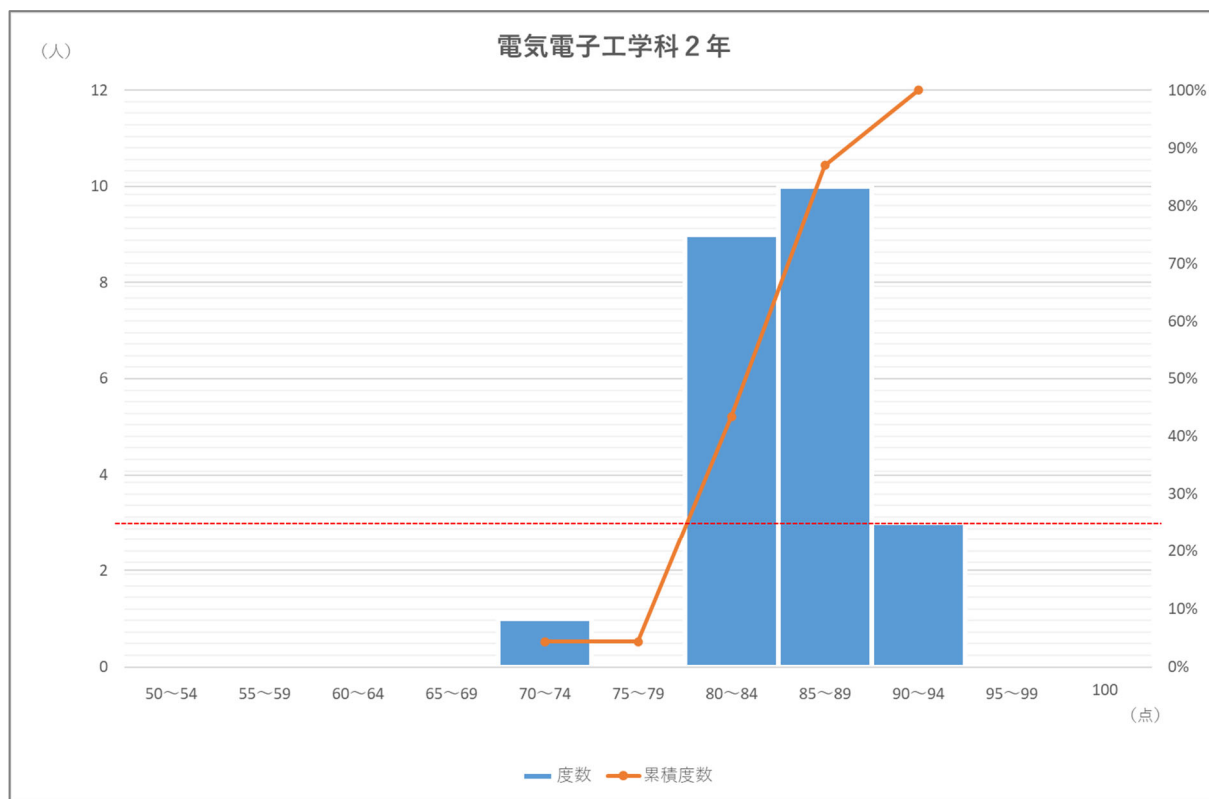
○ 令和 5 年度 前期

客観的な指標の算出方法											
履修科目の成績評価を点数化し、全科目の合計点の平均を算出する（100点満点で点数化）											
学科名	測量建設科			学年	2	学生数	18 名				
成績の分布											
指標の 数値	50 ~54点	55 ~59点	60 ~64点	65 ~69点	70 ~74点	75 ~79点	80 ~84点	85 ~89点	90 ~94点	95 ~99点	100点
度数	0	0	0	3	1	2	3	1	8	0	0

下位 1 / 4 に該当する人数 4 人

下位 1 / 4 に該当する人数に該当する指標の数値 73 点以下

電気電子工学科 2年 (学生数 23名)



下位 4 分の 1 : 25%以下

○ 令和 5 年度 前期

客観的な指標の算出方法											
履修科目の成績評価を点数化し、全科目の合計点の平均を算出する (100点満点で点数化)											
学科名	電気電子工学科			学年	2	学生数	23 名				
成績の分布											
指標の 数値	50 ~54点	55 ~59点	60 ~64点	65 ~69点	70 ~74点	75 ~79点	80 ~84点	85 ~89点	90 ~94点	95 ~99点	100点
度数	0	0	0	0	1	0	9	10	3	0	0

下位 1 / 4 に該当する人数 5 人

下位 1 / 4 に該当する人数に該当する指標の数値 81 点以下